



# Sky-Dweller

蠔式，42毫米，白色黃金及蠔式鋼

Oyster Perpetual Sky-Dweller腕錶白色黃金及蠔式鋼款，搭配薄荷綠色錶面及蠔式（Oyster）錶帶。



薄荷綠色錶面

## 標誌特徵

24小時偏軸盤固定紅色倒三角可指示佩戴者所選的第二地時間，方便讀取居住或工作地區的參考時間。只需一瞥，便可明確區分第二地時區的日與夜。

錶面周邊設有12個小窗，顯示深紅色標示的一格代表當前月份，是沙羅年曆的一大特徵。這個巧妙機制方便佩帶者不用記掛需於30天小月的最後一天調校日期。年曆能正確顯示全年日期，唯獨因為2月份有28天或29天，需在每年3月1日調校一次。由於日期取決於所在地時間，因而會除旅行人士的所在地時間而自動改變。

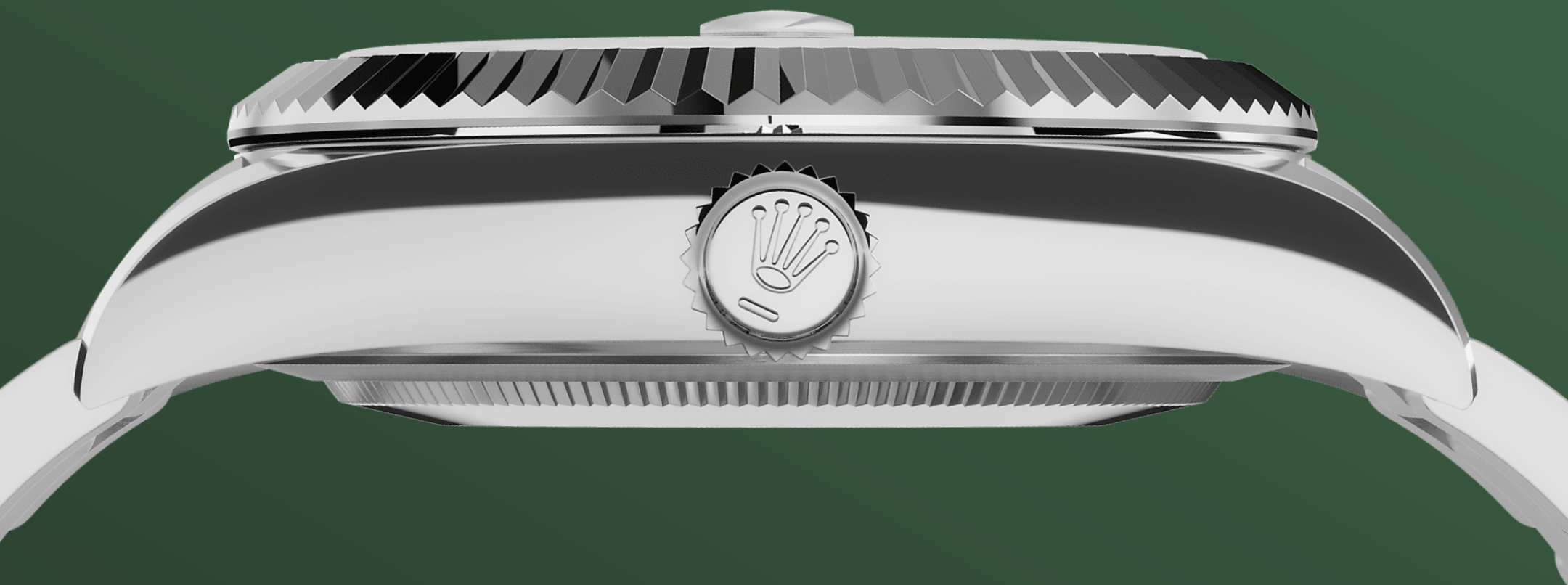


三角坑紋外圈

## 勞力士的特徵

勞力士三角坑紋為品牌腕錶的特色。起初，蠔式外圈的三角坑紋具備實際用途，有助將外圈旋緊固定在錶殼上，確保腕錶的防水性能。

而底蓋的坑紋設計亦見基於相同的考量，並以特定的勞力士工具旋緊於錶殼位置。及後，三角坑紋演變為一項美學設計元素，堪為勞力士的標誌特徵。時至今日，三角坑紋成為品牌腕錶的特色，常用於金質錶款。Sky-Dweller採用Ring Command系統，實現旋轉外圈、上鏈錶冠與機芯之間的互動，方便佩戴者輕鬆、快速、可靠地逐一選擇及調校腕錶功能。



白色黃金鋼

## 結合兩種金屬

金，亮麗高貴，教人著迷。鋼，堅固無比，可堪信賴。兩者和諧融匯，與其他特性巧妙結合。

金鋼是勞力士的標誌特色，早於1930年代初已配置在勞力士錶款之中，至1933年正式註冊商標名稱。這亦是蠔式系列其中一個顯著的特徵。



蠔式 (Oyster) 錶帶

## 結合造型與功能

Sky-Dweller白色黃金鋼款配搭蠔式鋼實心鏈節蠔式 (Oyster) 錶帶，黃金鋼款則配搭蠔式鋼及黃金蠔式 (Oyster) 錶帶。

蠔式 (Oyster) 錶帶和外圈底下的嶄新隱蔽連接方式，確保錶帶和錶殼之間達到無縫連接的視覺效果。兩者皆配備摺疊蠔式帶扣，帶扣還安裝了勞力士專利易調鏈節，此延展裝置設計巧妙，讓佩戴者可輕易延長錶帶約5毫米，在各種情況下佩戴都倍感舒適。

# 更多技術細節

## Sky-Dweller

型號 336934

### 錶殼

---

#### 類型

蠔式，42毫米，白色黃金及蠔式鋼

#### 直徑

42毫米

#### 材質

白色黃金鋼

#### 外圈

三角坑紋雙向旋轉勞力士Ring  
Command

#### 蠔式錶殼結構

一體成型中層錶殼，旋入式底蓋及上  
鏈錶冠

#### 上鏈錶冠

旋入式，雙扣鎖雙重防水系統

#### 鏡面

防刮損藍水晶，小窗凸透鏡放大日曆

#### 防水深度

防水深達100米/330呎

### 機芯

---

#### 類型

自動上鏈機械恒動機芯，雙時區及年  
曆顯示

#### 機芯型號

勞力士9002型機芯

#### 精準

每天平均正負兩秒以內（機芯裝進錶  
殼後）

#### 游絲擺輪組件

順磁性藍色Parachrom游絲；高性能  
Paraflex緩震裝置

#### 上鏈

藉恒動擺陀雙向自動上鏈

#### 動力儲備

約72小時

## 錶帶

---

### 類型

蠔式，三格實心鏈節

### 帶扣

摺疊蠔式帶扣配5毫米易調鏈節延展系統

### 錶帶材質

蠔式鋼

## 錶面

---

### 類型

薄荷綠色

### 細節

易讀Chromalight長效藍色夜光顯示

## 認證

---

### 類型

頂級天文台精密時計認證：瑞士天文台認證（COSC）+ 勞力士認證（機芯裝進錶殼後）



# 於Rolex.com瀏覽 並探索更多

本網站包含的商標、服務商標、營商名稱、設計及版權等知識產權均為品牌所有。

未經書面許可不得轉載網站內任何資料。  
勞力士有權隨時對本網站介紹的錶款進行更改。

