



Yacht-Master 37

蠔式，37毫米，鉑金及蠔式鋼

Oyster Perpetual Yacht-
Master 37腕錶鉑金及蠔式
鋼款，搭配蠔式
(Oyster) 錶帶。



雙向旋轉外圈

測量距離

Yacht-Master的雙向旋轉60分鐘刻度外圈採用金、鉑金等貴金屬，或搭配以高科技陶瓷製成的Cerachrom字圈。啞面磨砂外圈使磨光數字和刻度非常突出。

此外，這功能外圈亦方便佩戴者計算時間，如計算帆船經過兩個浮標間距離的時間等，塑造了腕錶的卓越個性。



石板灰色錶面

清晰易讀

一如所有勞力士專業腕錶，Yacht-Master 37無論在任何環境狀況，即使在黑暗中，獨特的Chromalight夜光顯示均能確保讀時清晰。

特大指針與簡潔的三角形、圓形或長方形鐘點標記塗上夜光物料，散發持久光芒。

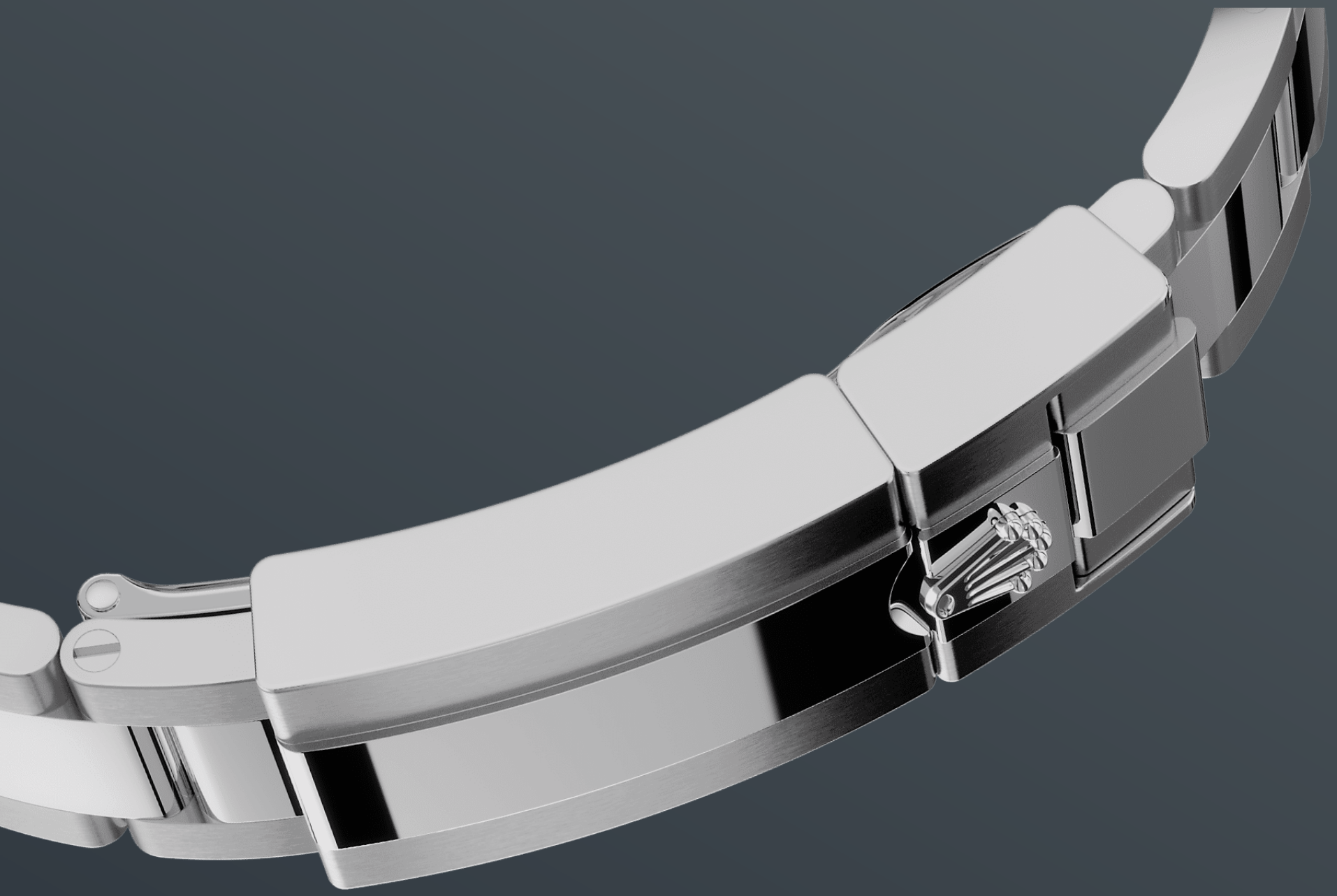


鉑金鋼

著名組合

現在，不少勞力士腕錶均備有金鋼款式，此著名材質結合不銹鋼及黃金、白色黃金或永恒玫瑰金，而鉑金鋼則專為Yacht-Master而設。

鉑金鋼腕錶的錶殼和錶帶由堅固的蠔式鋼製成，外圈則採用鉑金，呈現銀白色彩和閃亮光澤，高貴奢華。



蠔式 (Oyster) 錶帶

結合造型與功能

蠔式 (Oyster) 錶帶堅固舒適，集造型、功能、美學及技術於一體。錶帶配備可防止意外開啟的蠔式保險扣，以及配備同樣是勞力士獨有的易調鏈節延展系統。

佩戴者可運用此勞力士獨有的巧妙裝置，將錶帶延長約5毫米，在任何情況下均倍感舒適。

更多技術細節

Yacht-Master

型號 268622

錶殼

類型

蠔式，37毫米，鉑金及蠔式鋼

直徑

37毫米

材質

鉑金鋼

外圈

鉑金雙向旋轉60分鐘刻度配立體數字

蠔式錶殼結構

一體成型中層錶殼，旋入式底蓋及上鏈錶冠

上鏈錶冠

旋入式，三扣鎖三重防水系統

鏡面

防刮損藍水晶，小窗凸透鏡放大日曆

防水深度

防水深達100米/330呎

機芯

類型

自動上鏈機械恒動機芯

機芯型號

勞力士2236型機芯

精準

每天平均正負兩秒以內（機芯裝進錶殼後）

游絲擺輪組件

專利幾何結構Syloxi矽游絲；高性能Paraflex緩震裝置

上鏈

藉恒動擺陀雙向自動上鏈

動力儲備

約55小時

功能

中央時、分及秒針；快調瞬跳日曆；
秒針暫停功能以準確調校時間

錶帶

類型

蠔式，三格實心鏈節

帶扣

摺疊蠔式保險扣配5毫米易調鏈節延展系統

錶帶材質

蠔式鋼

錶面

類型

石板灰色

細節

易讀Chromalight長效藍色夜光顯示

認證

類型

頂級天文台精密時計認證：瑞士天文台認證（COSC）+ 勞力士認證（機芯裝進錶殼後）

於Rolex.com瀏覽 並探索更多

本網站包含的商標、服務商標、營商名稱、設計及版權等知識產權均為品牌所有。

未經書面許可不得轉載網站內任何資料。
勞力士有權隨時對本網站介紹的錶款進行更改。

