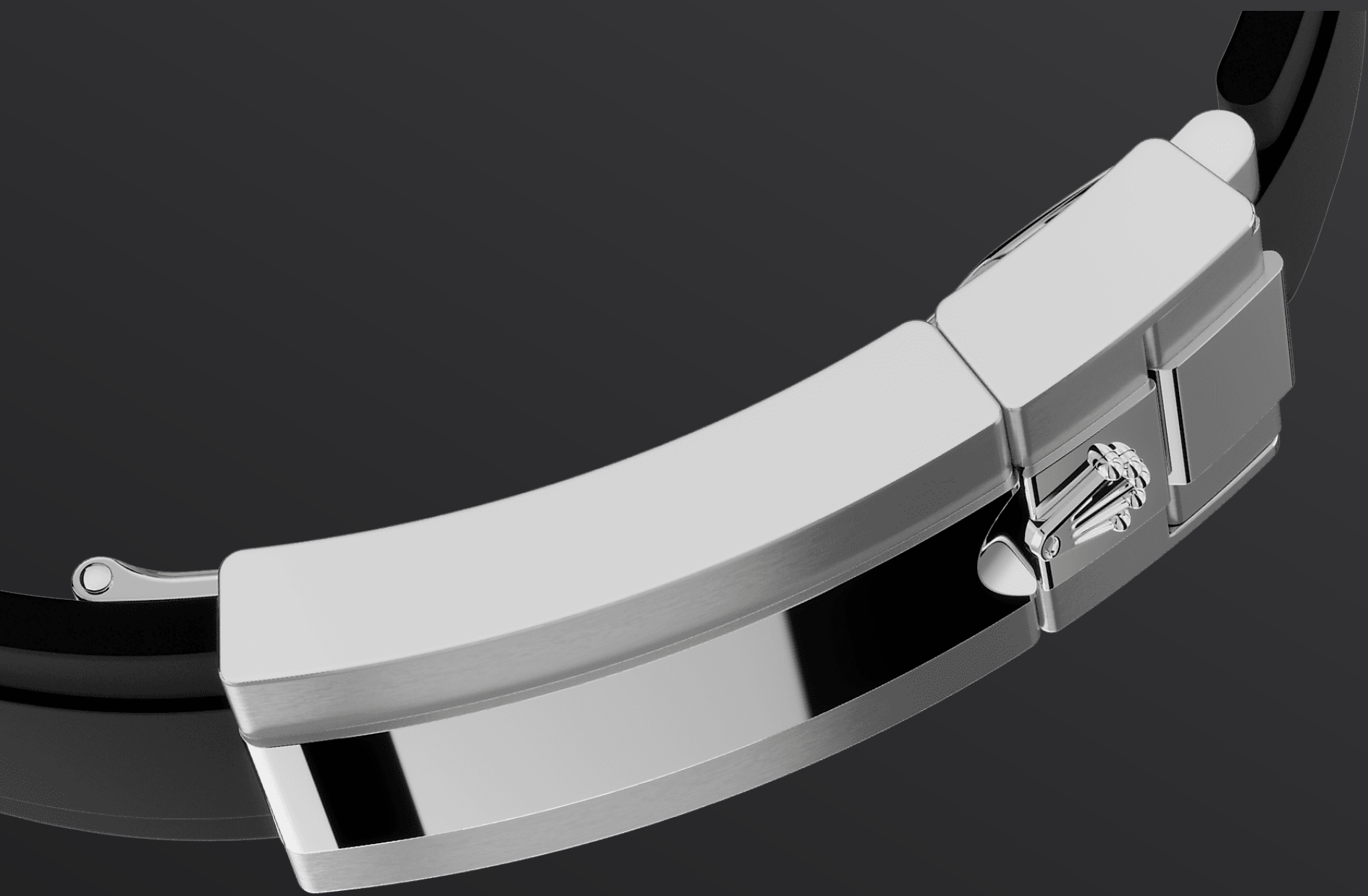




Yacht-Master 42

蠔式，42毫米，白色黃金

Oyster Perpetual Yacht-
Master 42腕錶18K白色黃
金款，搭配黑色錶面及
Oysterflex錶帶。



Oysterflex錶帶

堅固可靠

Yacht-Master的新款Oysterflex錶帶由勞力士研發並取得專利，是可替代金屬錶帶的運動型設計。錶帶由彈性鈦鎳合金片連接至錶殼和蠔式保險扣。

高性能黑色橡膠則將金屬片包覆，讓腕錶於各種環境狀況下也不易受影響，持久耐用之餘，佩戴亦非常穩固。為確保佩戴更舒適，Oysterflex錶帶內配備專利縱向緩衝系統，使腕錶固定於手腕上。此外，錶帶亦配備18K白色黃金蠔式保險扣，防止腕錶意外開啟。錶帶亦配備勞力士設計並獲得專利的Rolex Glidelock延展系統。此創新齒條系統，隱蔽在帶扣蓋下，無需工

具，以每格約2.5毫米逐步延長，最長可達約15毫米左右。



18K白色黃金

追求卓越

勞力士擁有專屬鑄造所，研製出高品質的18K金合金。透過混入不同份量的銀、銅、鉑金或鈮，可提煉出不同種類的18K金：黃金、粉紅金或白色黃金。

所有原料均以高純度的金屬煉成，在金質成形前必先在自營的實驗室通過先進設備的仔細檢測，各個工序均一絲不苟。自製作源頭開始不懈追求卓越，是勞力士一貫的堅持。



雙向旋轉外圈

測量距離

Yacht-Master的雙向旋轉60分鐘刻度外圈採用金、鉑金等貴金屬，或搭配以高科技陶瓷製成的Cerachrom字圈。啞面磨砂外圈使磨光數字和刻度非常突出。

此外，這功能外圈亦方便佩戴者計算時間，如計算帆船經過兩個浮標間距離的時間等，塑造了腕錶的卓越個性。



黑色錶面

清晰易讀

一如所有勞力士專業腕錶，Yacht-Master 42無論在任何環境狀況，即使在黑暗中，獨特的Chromalight夜光顯示均能確保讀時清晰。

特大指針與簡潔的三角形、圓形或長方形鐘點標記塗上夜光物料，散發持久光芒。

更多技術細節

Yacht-Master

型號 226659

錶殼

類型

蠔式，42毫米，白色黃金

直徑

42毫米

材質

白色黃金

外圈

雙向旋轉60分鐘刻度外圈，配啞黑色Cerachrom陶質字圈、磨光立體數字及刻度

蠔式錶殼結構

一體成型中層錶殼，旋入式底蓋及上鏈錶冠

上鏈錶冠

旋入式，三扣鎖三重防水系統

鏡面

防刮損藍水晶，小窗凸透鏡放大日曆

防水深度

防水深達100米/330呎

機芯

類型

自動上鏈機械恒動機芯

機芯型號

勞力士3235型機芯

精準

每天平均正負兩秒以內（機芯裝進錶殼後）

游絲擺輪組件

順磁性藍色Parachrom游絲；高性能Paraflex緩震裝置

上鏈

藉恒動擺陀雙向自動上鏈

動力儲備

約70小時

功能

中央時、分及秒針；快調瞬跳日曆；
秒針暫停功能以準確調校時間

錶帶

類型

Oysterflex

帶扣

摺疊蠔式保險扣配Rolex Glidelock延
展系統

錶帶材質

高性能合成橡膠包覆彈性金屬片

錶面

類型

黑色

細節

易讀Chromalight長效藍色夜光顯示

認證

類型

頂級天文台精密時計認證：瑞士天文
台認證（COSC）+ 勞力士認證（機芯
裝進錶殼後）

於Rolex.com瀏覽 並探索更多

本網站包含的商標、服務商標、營商名稱、設計及版權等知識產權均為品牌所有。

未經書面許可不得轉載網站內任何資料。
勞力士有權隨時對本網站介紹的錶款進行更改。

