



# Air-King

蠔式，40毫米，蠔式鋼

直徑40毫米的蠔式鋼錶殼，配備實心鏈節蠔式（Oyster）錶帶及富個性黑色錶面，讓Air-King延續原款勞力士蠔式腕錶與航空領域的淵源。



黑色錶面

## 方便航行讀時

Air-King腕錶配備富個性黑色錶面，3、6及9點鐘位置標示特大的阿拉伯數字，分鐘刻度則顯眼突出，以便航行時能清楚讀時。

錶面上的「Air-King」字樣，所用字體於1950年代專為原款腕錶而設計。

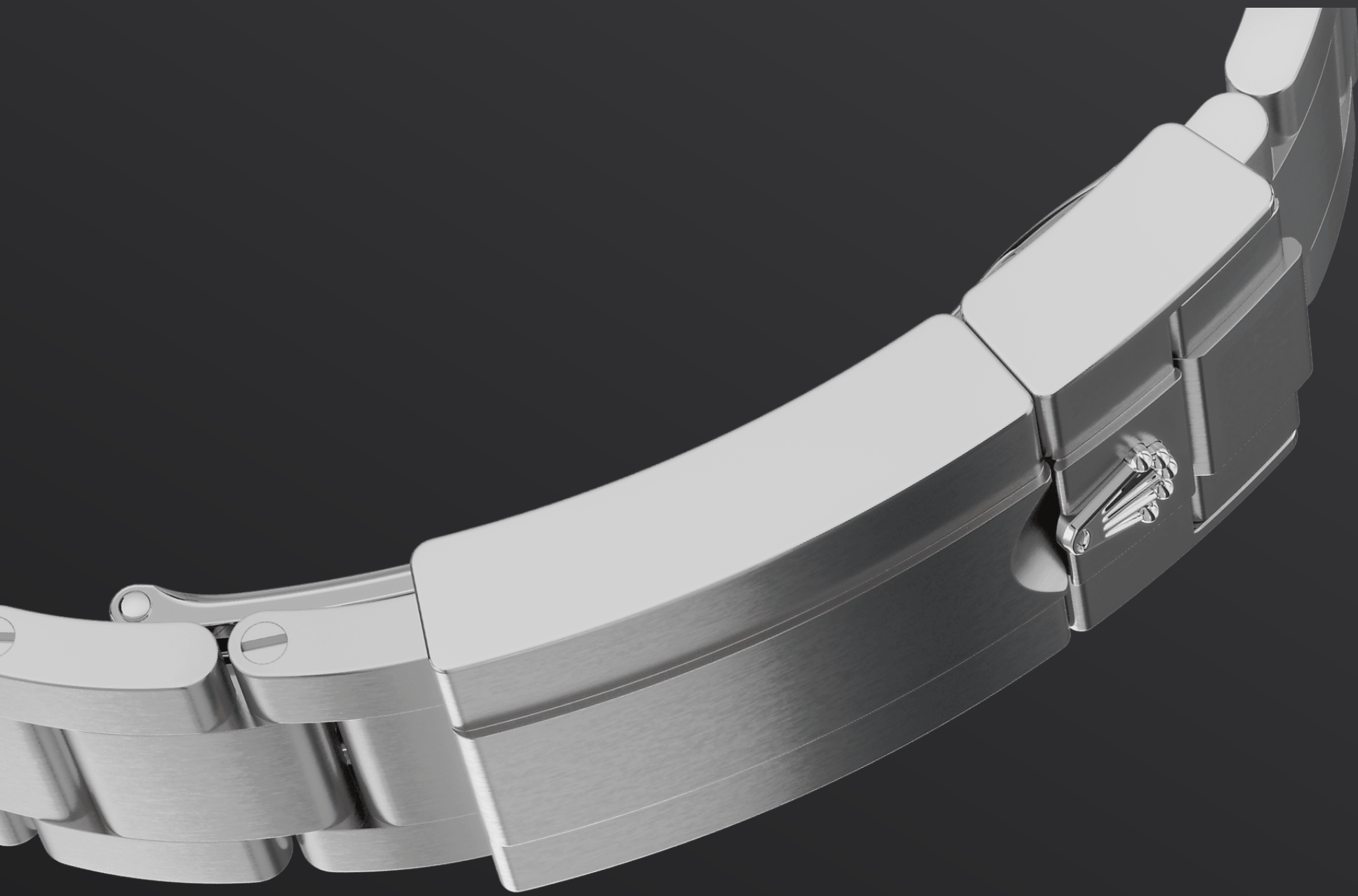


蠔式鋼

## 高抗腐蝕性能

勞力士採用蠔式鋼鍛造鋼腕錶錶殼。品牌研發的蠔式鋼屬904L鋼一類，這種合金廣泛用於高科技、航空及化工，故必然具備高抗腐蝕性。

蠔式鋼非常耐用，經打磨後散發出耀目光芒，即使在極端的環境，其美態依然不減。



蠔式 (Oyster) 錶帶

## 結合造型與功能

蠔式 (Oyster) 錶帶堅固舒適，集造型、功能、美學及技術於一體。錶帶配備可防止意外開啟的蠔式保險扣，以及配備同樣是勞力士獨有的易調鏈節延展系統。

佩戴者可運用此勞力士獨有的巧妙裝置，將錶帶延長約5毫米，在任何情況下均倍感舒適。

3230型機芯

## 超卓性能

新款Air-King配備3230型機芯，此機芯於2020年推出，全由勞力士研發製造，並於2022年搭載於此系列腕錶。所搭載的自動上鏈機芯取得多項專利，全面體現勞力士的創新技術和頂尖的製錶工藝，而在精準可靠、動力儲備、抗震防磁以及方便使用等方面，作了進一步的提升，至臻至善。

3230型機芯配置勞力士專利Chronergy擒縱系統，高效可靠。此擒縱系統以鎳磷製成，不受磁場干擾。機芯配備了勞力士專利藍色Parachrom游絲，以勞力士鑄造的獨特順磁性合金製成，其抗震力更比傳統游絲高出十倍。游絲亦配備了勞力士末圈，以確保機芯在

任何位置仍可保持規律運作。機芯的擺輪游絲組件配置勞力士設計並獲得專利的高性能Paraflex緩震裝置，提高機芯抗震力。3230型機芯配備恒動自動上鏈組件，藉由恒動擺陀為機芯上鏈。發條盒的結構與擒縱系統的優秀效率，使3230型機芯的動力儲備增至約70小時。

# 更多技術細節

## Air-King

型號 126900

### 錶殼

---

#### 類型

蠔式，40毫米，蠔式鋼

#### 直徑

40毫米

#### 材質

蠔式鋼

#### 外圈

磨光

#### 蠔式錶殼結構

一體成型中層錶殼，旋入式底蓋及上鏈錶冠

#### 上鏈錶冠

旋入式，雙扣鎖雙重防水系統

#### 鏡面

防刮損藍水晶

#### 防水深度

防水深達100米/330呎

### 機芯

---

#### 類型

自動上鏈機械恒動機芯

#### 機芯型號

勞力士3230型機芯

#### 精準

每天平均正負兩秒以內（機芯裝進錶殼後）

#### 游絲擺輪組件

順磁性藍色Parachrom游絲；高性能Paraflex緩震裝置

#### 上鏈

藉恒動擺陀雙向自動上鏈

#### 動力儲備

約70小時



## 錶帶

---

### 類型

蠔式，三格實心鏈節

### 帶扣

摺疊蠔式保險扣配5毫米易調鏈節延展系統

### 錶帶材質

蠔式鋼

## 錶面

---

### 類型

黑色

### 細節

易讀Chromalight長效藍色夜光顯示

## 認證

---

### 類型

頂級天文台精密時計認證：瑞士天文台認證（COSC）+ 勞力士認證（機芯裝進錶殼後）

# 於Rolex.com瀏覽 並探索更多

本網站包含的商標、服務商標、營商名稱、設計及版權等知識產權均為品牌所有。

未經書面許可不得轉載網站內任何資料。  
勞力士有權隨時對本網站介紹的錶款進行更改。

