



Submariner Date

蠔式，41毫米，黃金及蠔式鋼

Oyster Perpetual
Submariner Date腕錶黃
金及蠔式鋼款，搭配藍色
Cerachrom陶質字圈、皇
家藍色錶面及特大夜光鐘
點標記。



單向旋轉外圈

潛水功能腕錶

Submariner備有的旋轉外圈是其主要特色。外圈的60分鐘刻度可讓潛水員準確計算下潛及降壓時間。

Cerachrom字圈由勞力士採用堅硬、耐腐蝕、抗刮損的特殊陶瓷製成。即使在漆黑的環境，零位標記的夜光物料依然可確保清晰讀時。特別設計的外圈坑紋讓佩戴者即使戴上手套或在水中，亦可易於操作。



皇家藍色錶面

在水中清晰讀時

錶面的Chromalight夜光顯示是一項創新技術，能夠在漆黑環境中清晰讀時，對潛水員至關重要。

鐘點標記採用簡潔形狀，如三角形、圓形、長方形，連同寬闊的時針與分針，讓潛水員可以瞬間準確讀時，規避深潛風險。

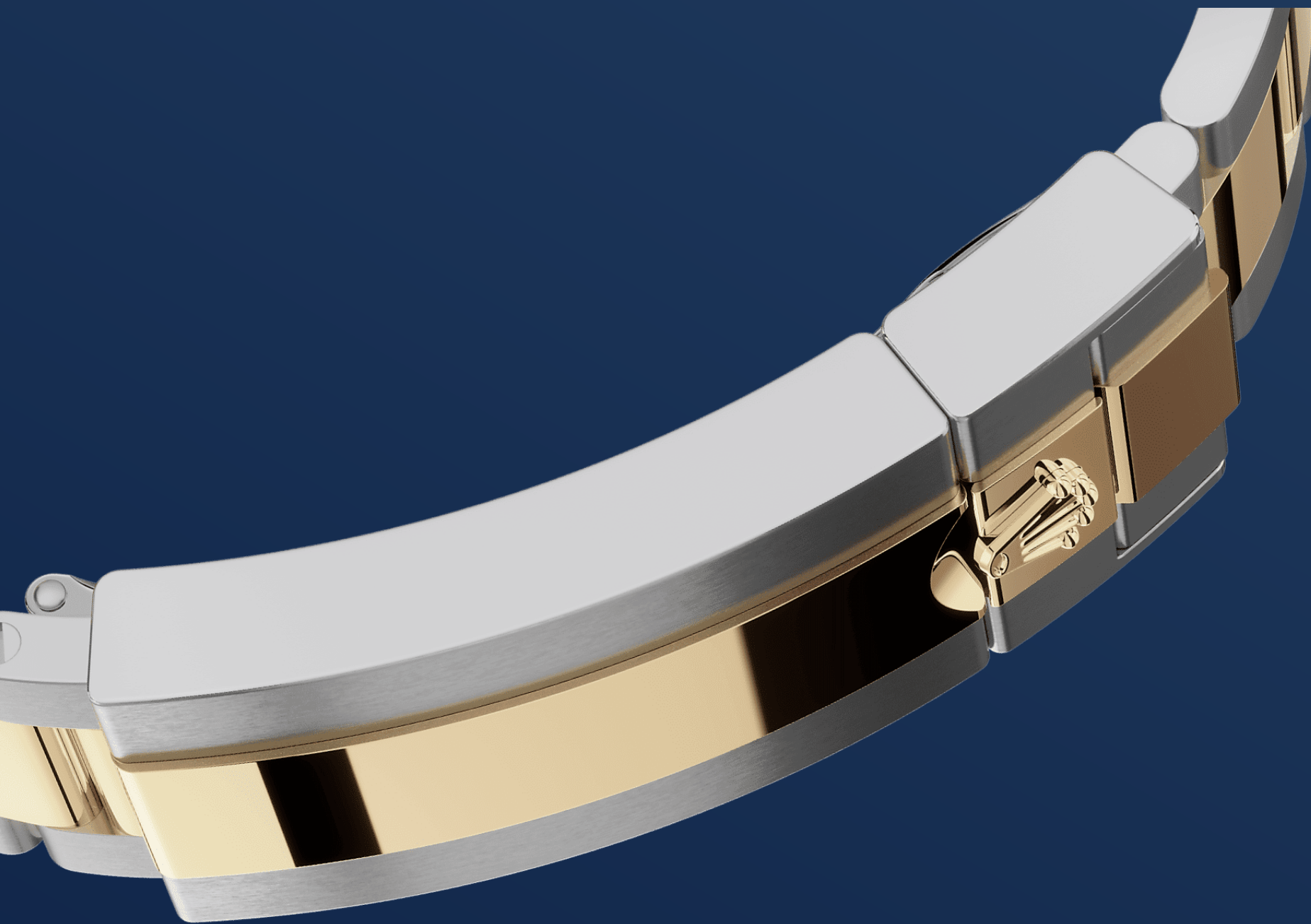


黃金鋼

結合兩種金屬

金，亮麗高貴，教人著迷。鋼，堅固無比，可堪信賴。兩者和諧融匯，與其他特性巧妙結合。

金鋼是勞力士的標誌特色，早於1930年代初已配置在勞力士錶款之中，至1933年正式註冊商標名稱。這亦是蠔式系列其中一個顯著的特徵。



蠔式 (Oyster) 錶帶

結合造型與功能

蠔式 (Oyster) 錶帶堅固舒適，集造型、功能、美學及技術於一體。

這款錶帶配備可防止意外開啟的蠔式保險扣，以及無須使用任何工具便可輕鬆延展的Glidelock系統。即使穿著潛水服，仍能體驗穩定舒適的腕錶佩戴感受。

更多技術細節

Submariner

型號 126613LB

錶殼

類型

蠔式，41毫米，黃金及蠔式鋼

直徑

41毫米

材質

黃金鋼

外圈

單向旋轉60分鐘刻度外圈，配防刮損藍色Cerachrom陶質字圈，鍍金數字及刻度

蠔式錶殼結構

一體成型中層錶殼，旋入式底蓋及上鏈錶冠

上鏈錶冠

旋入式，三扣鎖三重防水系統

鏡面

防刮損藍水晶，小窗凸透鏡放大日曆

防水深度

防水深達300米/1,000呎

機芯

類型

自動上鏈機械恒動機芯

機芯型號

勞力士3235型機芯

精準

每天平均正負兩秒以內（機芯裝進錶殼後）

游絲擺輪組件

順磁性藍色Parachrom游絲；高性能Paraflex緩震裝置

上鏈

藉恒動擺陀雙向自動上鏈

動力儲備

約70小時

功能

中央時、分及秒針；快調瞬跳日曆；
秒針暫停功能以準確調校時間

錶帶

類型

蠔式，三格實心鏈節

帶扣

摺疊蠔式保險扣配Rolex Glidelock延
展系統

錶帶材質

黃金鋼（蠔式鋼與黃金的組合）

錶面

類型

皇家藍色

細節

易讀Chromalight長效藍色夜光顯示

認證

類型

頂級天文台精密時計認證：瑞士天文
台認證（COSC）+ 勞力士認證（機芯
裝進錶殼後）

於Rolex.com瀏覽 並探索更多

本網站包含的商標、服務商標、營商名稱、設計及版權等知識產權均為品牌所有。

未經書面許可不得轉載網站內任何資料。
勞力士有權隨時對本網站介紹的錶款進行更改。

