



Submariner Date

蠔式，41毫米，蠔式鋼

Oyster Perpetual
Submariner Date腕錶蠔
式鋼款，搭配綠色
Cerachrom陶質字圈、黑
色錶面及特大夜光鐘點標
記。



單向旋轉外圈

潛水功能腕錶

Submariner備有的旋轉外圈是其主要特色。外圈的60分鐘刻度可讓潛水員準確計算下潛及降壓時間。

Cerachrom字圈由勞力士採用堅硬、耐腐蝕、抗刮損的特殊陶瓷製成。即使在漆黑的環境，零位標記的夜光物料依然可確保清晰讀時。特別設計的外圈坑紋讓佩戴者即使戴上手套或在水中，亦可易於操作。

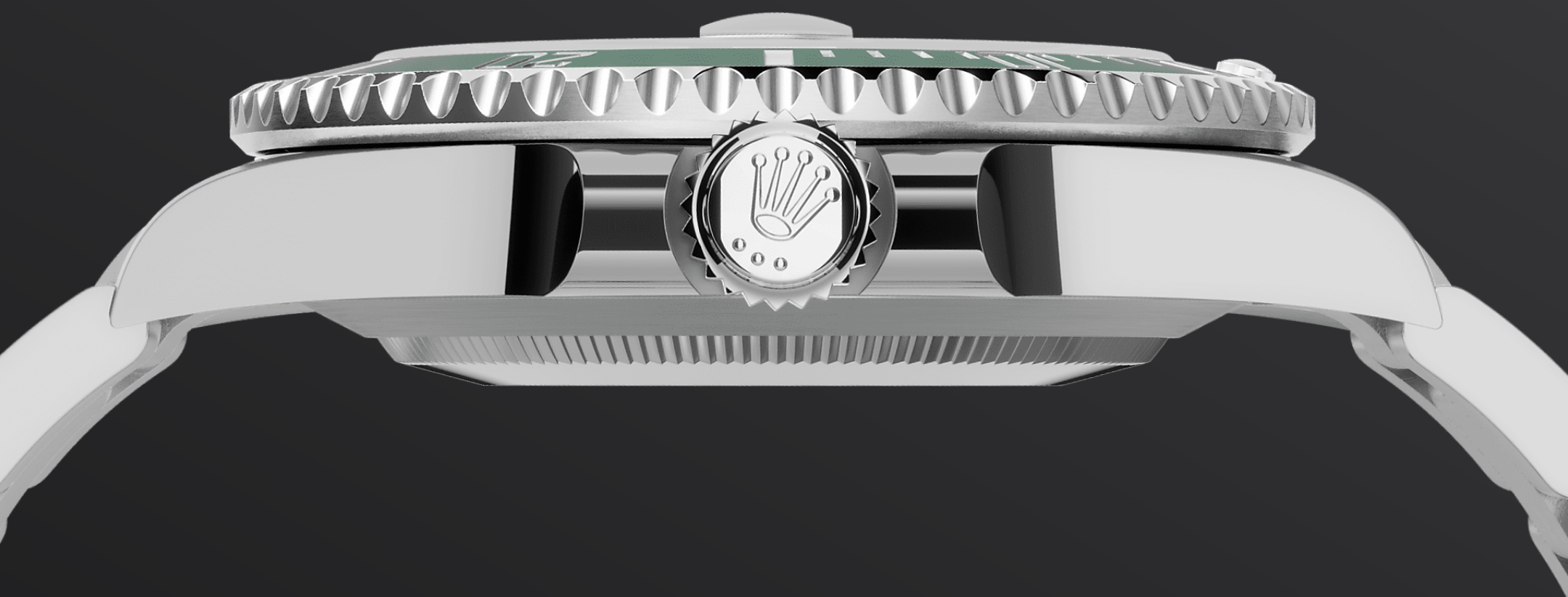


黑色錶面

在水中清晰讀時

錶面的Chromalight夜光顯示是一項創新技術，能夠在漆黑環境中清晰讀時，對潛水員至關重要。

鐘點標記採用簡潔形狀，如三角形、圓形、長方形，連同寬闊的時針與分針，讓潛水員可以瞬間準確讀時，規避深潛風險。

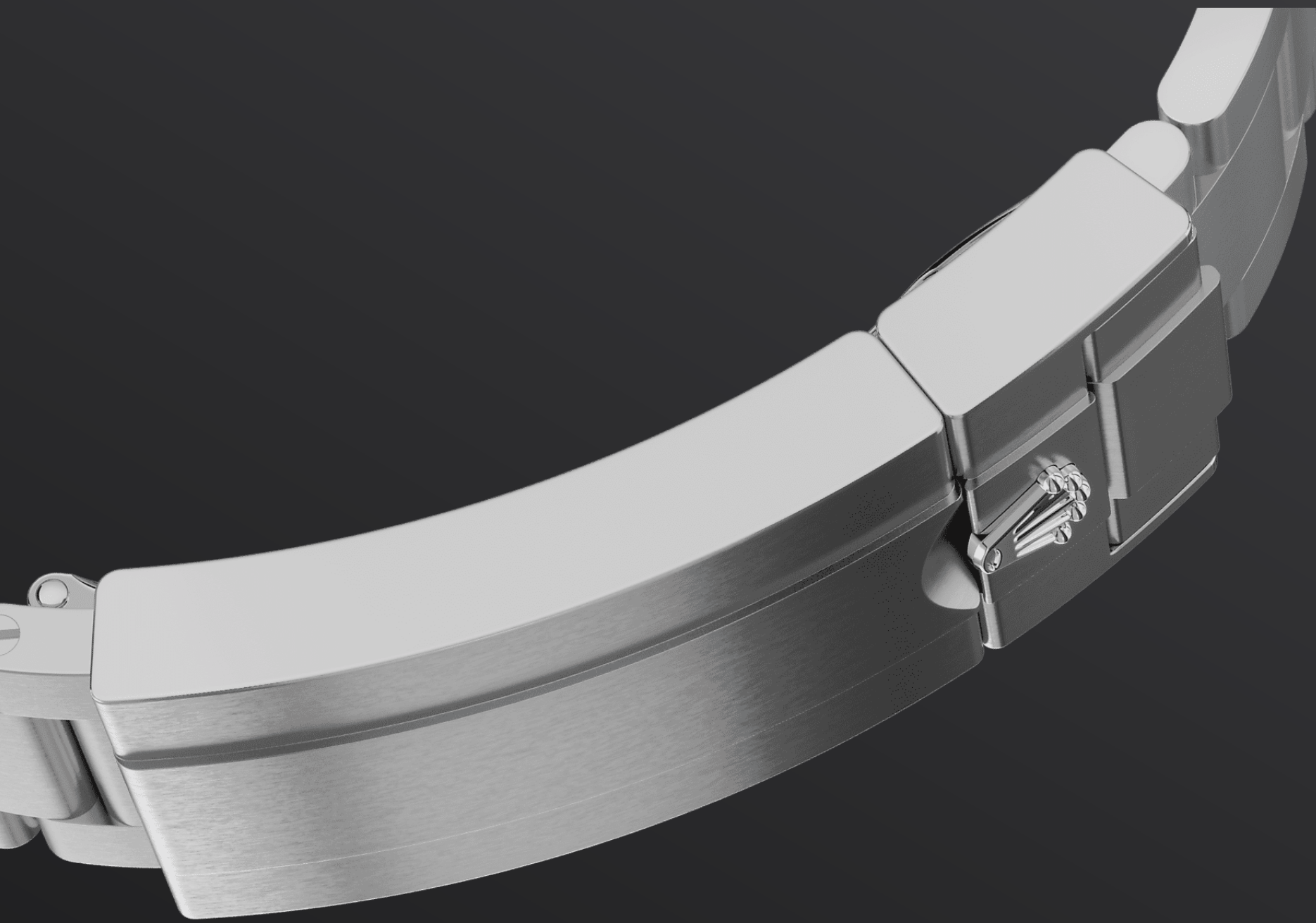


蠔式鋼

高抗腐蝕性能

勞力士採用蠔式鋼鍛造鋼腕錶錶殼。品牌研發的蠔式鋼屬904L鋼一類，這種合金廣泛用於高科技、航空及化工，故必然具備高抗腐蝕性。

蠔式鋼非常耐用，經打磨後散發出耀目光芒，即使在極端的環境，其美態依然不減。



蠔式 (Oyster) 錶帶

結合造型與功能

蠔式 (Oyster) 錶帶堅固舒適，集造型、功能、美學及技術於一體。

這款錶帶配備可防止意外開啟的蠔式保險扣，以及無須使用任何工具便可輕鬆延展的Glidelock系統。即使穿著潛水服，仍能體驗穩定舒適的腕錶佩戴感受。

更多技術細節

Submariner

型號 126610LV

錶殼

類型

蠔式，41毫米，蠔式鋼

直徑

41毫米

材質

蠔式鋼

外圈

單向旋轉60分鐘刻度外圈，配防刮損綠色Cerachrom陶質字圈，鍍鉑金數字及刻度

蠔式錶殼結構

一體成型中層錶殼，旋入式底蓋及上鏈錶冠

上鏈錶冠

旋入式，三扣鎖三重防水系統

鏡面

防刮損藍水晶，小窗凸透鏡放大日曆

防水深度

防水深達300米/1,000呎

機芯

類型

自動上鏈機械恒動機芯

機芯型號

勞力士3235型機芯

精準

每天平均正負兩秒以內（機芯裝進錶殼後）

游絲擺輪組件

順磁性藍色Parachrom游絲；高性能Paraflex緩震裝置

上鏈

藉恒動擺陀雙向自動上鏈

動力儲備

約70小時

功能

中央時、分及秒針；快調瞬跳日曆；
秒針暫停功能以準確調校時間

錶帶

類型

蠔式，三格實心鏈節

帶扣

摺疊蠔式保險扣配Rolex Glidelock延
展系統

錶帶材質

蠔式鋼

錶面

類型

黑色

細節

易讀Chromalight長效藍色夜光顯示

認證

類型

頂級天文台精密時計認證：瑞士天文
台認證（COSC）+ 勞力士認證（機芯
裝進錶殼後）

於Rolex.com瀏覽 並探索更多

本網站包含的商標、服務商標、營商名稱、設計及版權等知識產權均為品牌所有。

未經書面許可不得轉載網站內任何資料。
勞力士有權隨時對本網站介紹的錶款進行更改。

