



Deepsea Challenge

蠔式，50毫米，RLX鈦金屬

Oyster Perpetual
Deepsea Challenge腕錶
RLX鈦金屬款，搭配黑色
Cerachrom陶質字圈及蠔
式（Oyster）錶帶。



陶質外圈及夜光顯示

傳奇的潛水腕錶

Deepsea Challenge的單向旋轉60分鐘刻度外圈，讓潛水員可準確安全地掌握自己的潛水和減壓時間。

此錶款配備由勞力士研製的專利黑色Cerachrom字圈，以高度抗刮損的陶瓷製成，即使受紫外線照射也不會褪色。勞力士採用PVD（Physical Vapour Deposition，物理氣相沉積法）鍍膜技術在刻度上鍍上一層鉑金薄膜。錶面裝配特大的Chromalight夜光指針與鐘點標記，塗上夜光物料，在黑暗中散發持久的藍色光芒，清晰易讀。

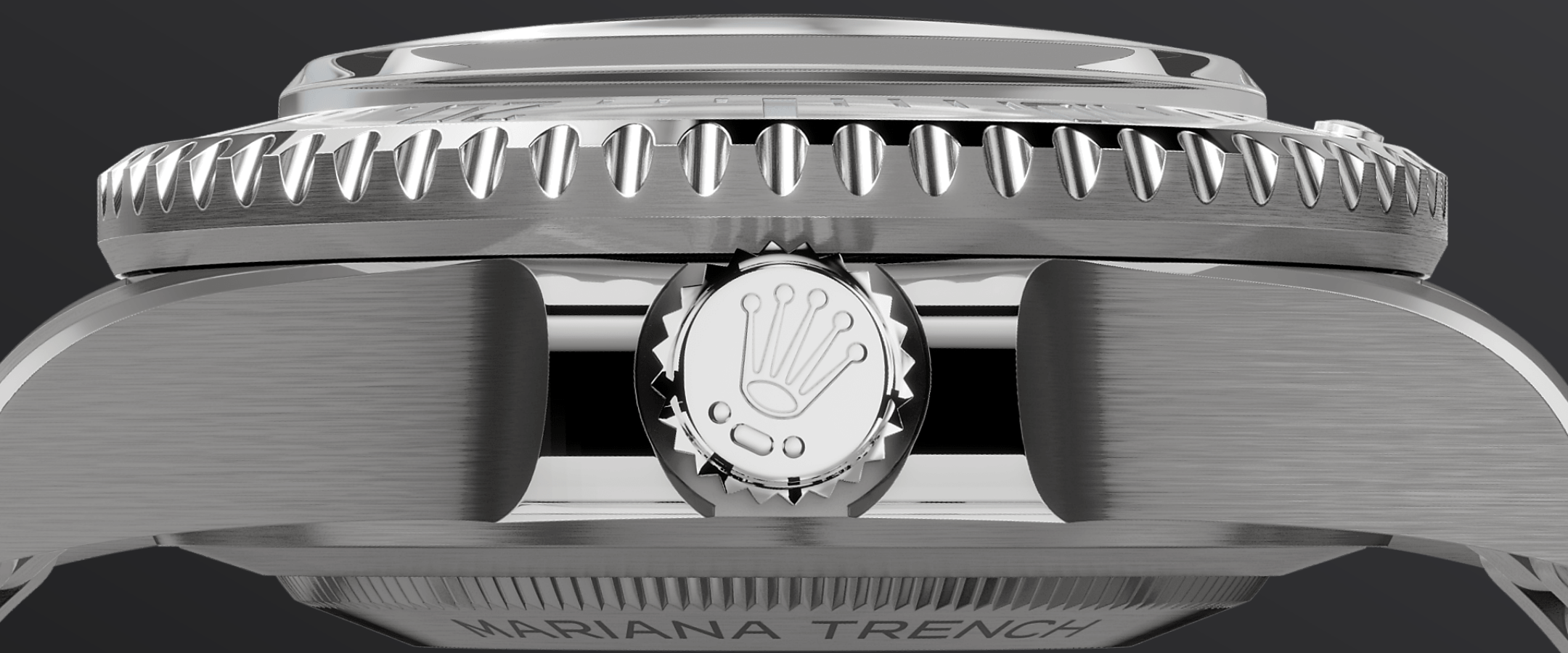


醇黑色錶面

在水中清晰讀時

錶面的Chromalight夜光顯示是一項創新技術，能夠在漆黑環境中清晰讀時，對潛水員至關重要。

鐘點標記採用簡潔形狀，如三角形、圓形、長方形，連同寬闊的時針與分針，讓潛水員可以瞬間準確讀時，規避深潛風險。

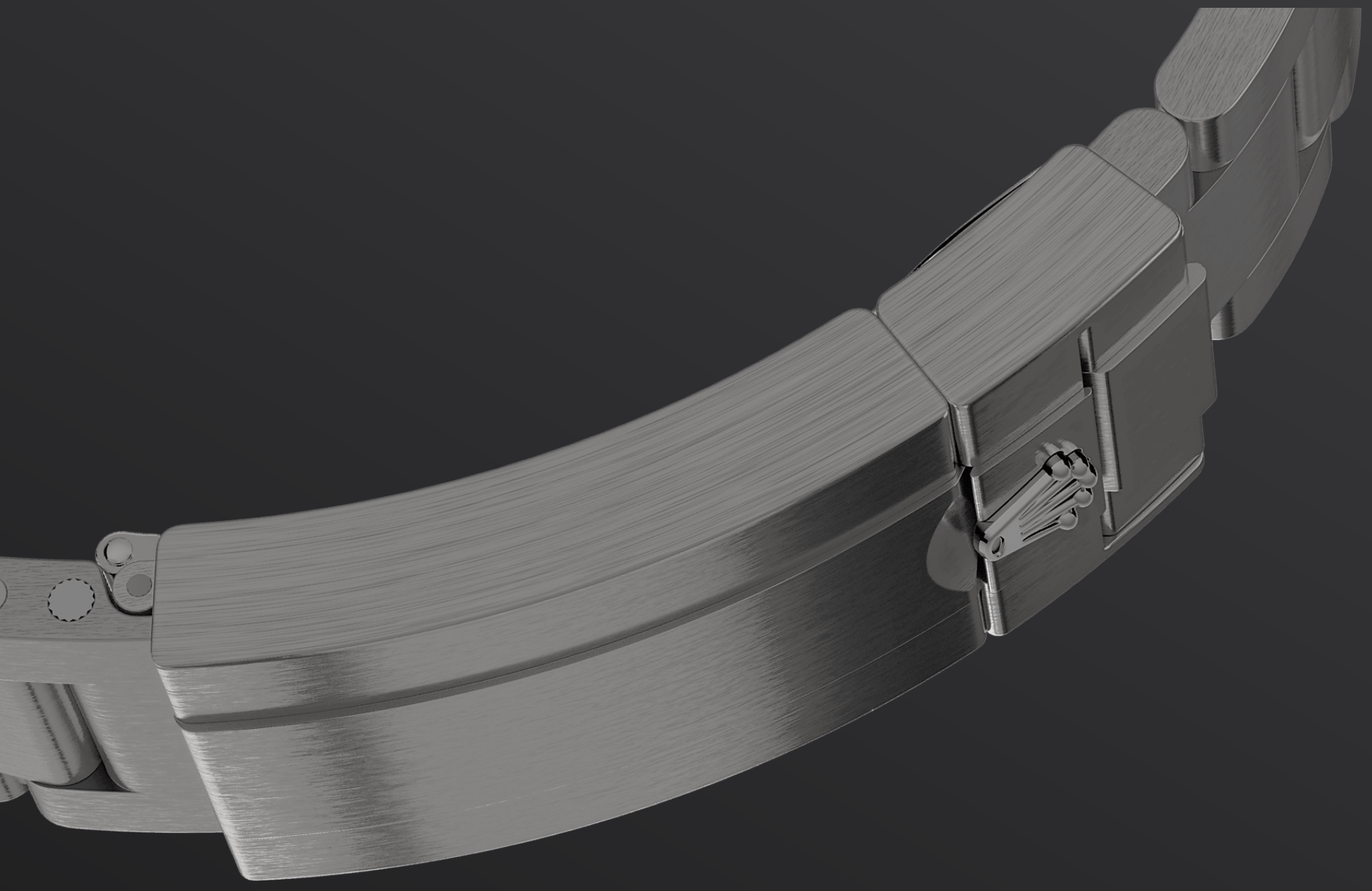


RLX鈦金屬

輕便堅韌

RLX鈦金屬是由勞力士甄選的5級鈦合金材質，具備輕便、堅固、抗腐蝕的特性。當年伴隨占士金馬倫深入馬里亞納海溝的實驗型腕錶以904L鋼製成，儘管不受深海壓力干擾，卻因重量問題不便佩戴於手腕。

Deepsea Challenge則選用RLX鈦金屬製造錶殼與錶帶。改良後的腕錶重量顯著減輕，相較於原款實驗型腕錶輕盈30%。除錶冠護肩外，此新款腕錶的錶殼與錶帶均飾有清晰搶眼的磨砂紋理。錶耳邊緣磨光，折射出淡雅光澤，倍添魅力。



蠔式 (Oyster) 錶帶

結合造型與功能

Rolex Glidelock 延展裝置及蠔式摺扣延展鏈節融蘊創新精神，無需任何工具即可輕鬆調節。Deepsea Challenge 腕錶的蠔式錶帶以RLX鈦金屬製成，配備新型Rolex Glidelock 延展裝置及蠔式摺扣延展鏈節。

得益於兩種延展系統的精妙結合，此款腕錶能夠舒適佩戴於厚達7毫米的潛水衣外。

更多技術細節

Deepsea

型號 126067

錶殼

類型

蠔式，50毫米，RLX鈦金屬

直徑

50毫米

材質

RLX鈦金屬

外圈

單向旋轉60分鐘刻度外圈，配防刮損Cerachrom陶質字圈，鍍鉑金數字及刻度

蠔式錶殼結構

一體成型中層錶殼，旋入式底蓋及上鏈錶冠；配備氮合金鋼環的勞力士Ringlock系統錶殼結構及排氦閥門

上鏈錶冠

旋入式，三扣鎖三重防水系統

鏡面

圓拱形，9.5毫米防刮損藍水晶

防水深度

防水深達11,000米/36,090呎，排氦閥門

機芯

類型

自動上鏈機械恒動機芯

機芯型號

勞力士3230型機芯

精準

每天平均正負兩秒以內（機芯裝進錶殼後）

游絲擺輪組件

順磁性藍色Parachrom游絲；高性能Paraflex緩震裝置

上鏈

藉恒動擺陀雙向自動上鏈

動力儲備

約70小時

錶帶

類型

蠔式，三格實心鏈節

帶扣

摺疊蠔式保險扣配Rolex Glidelock
延展系統；蠔式摺扣延展鏈節

錶帶材質

RLX鈦金屬

錶面

類型

醇黑色

細節

易讀Chromalight長效藍色夜光顯示

認證

類型

頂級天文台精密時計認證：瑞士天文
台認證（COSC）+ 勞力士認證（機芯
裝進錶殼後）

於Rolex.com瀏覽 並探索更多

本網站包含的商標、服務商標、營商名稱、設計及版權等知識產權均為品牌所有。

未經書面許可不得轉載網站內任何資料。
勞力士有權隨時對本網站介紹的錶款進行更改。

