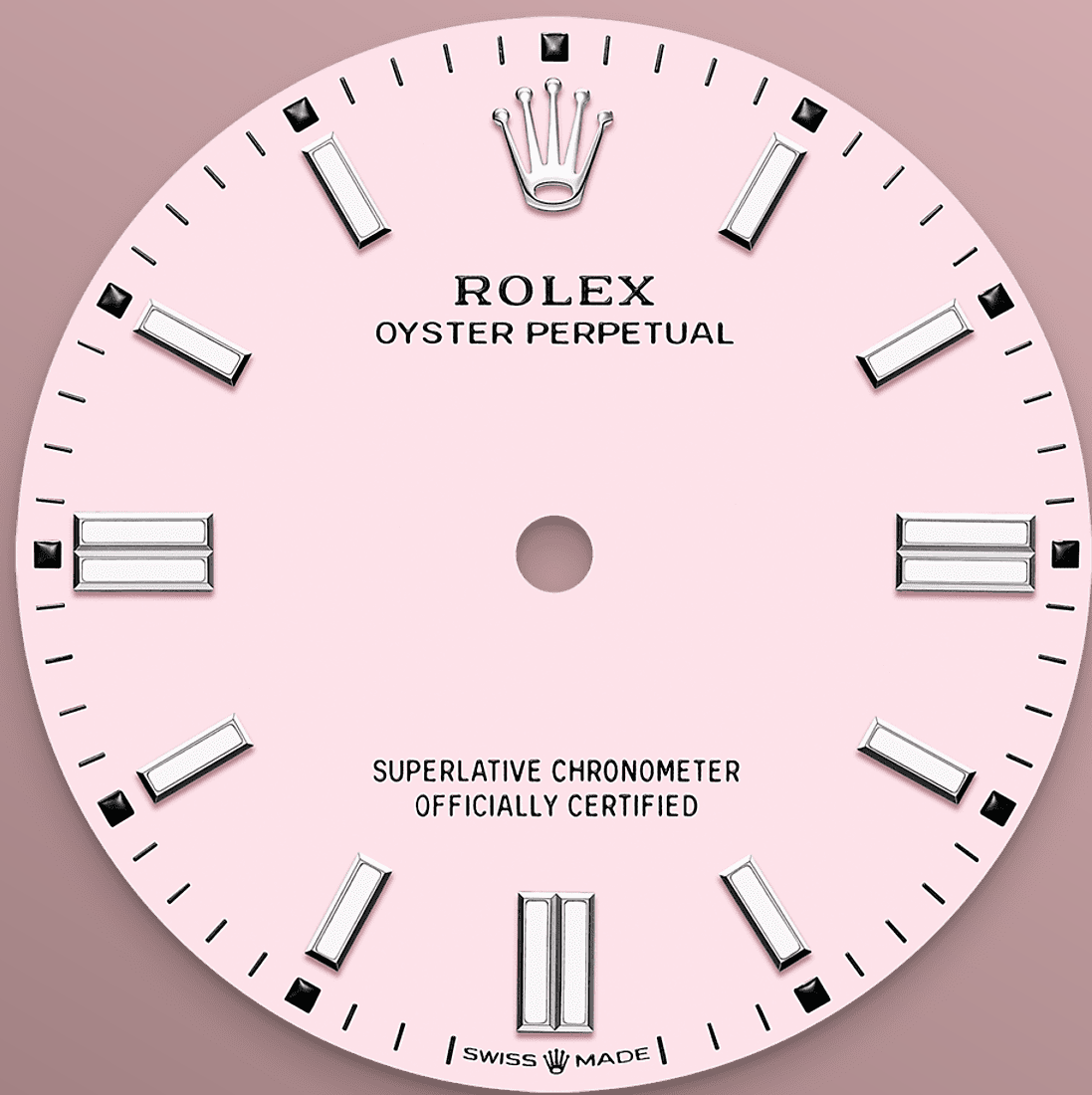




Oyster Perpetual 36

蠔式，36毫米，蠔式鋼

Oyster Perpetual 36腕錶
搭配糖果粉紅色錶面及蠔
式（Oyster）錶帶。



糖果粉紅色錶面

結合非凡工藝與高科技

勞力士結合非凡工藝與高科技，通過品牌的專業技術製成此大膽活潑的色彩。製作蠔式恒動系列色調的第一步是噴漆，這工序必須在受控環境中小心進行，以避免灰塵及其他污染物。

錶面底部的黃銅板逐步噴上六層的噴漆，形成均勻齊整的表面。最後一步是塗上油光漆，並進行拋光，呈現非凡光澤及深邃色調。隨後錶面會移印不同字樣，並以手工鑲嵌鐘點標記及皇冠。完美無瑕的新錶面會在腕錶組裝階段中裝配到機芯上。

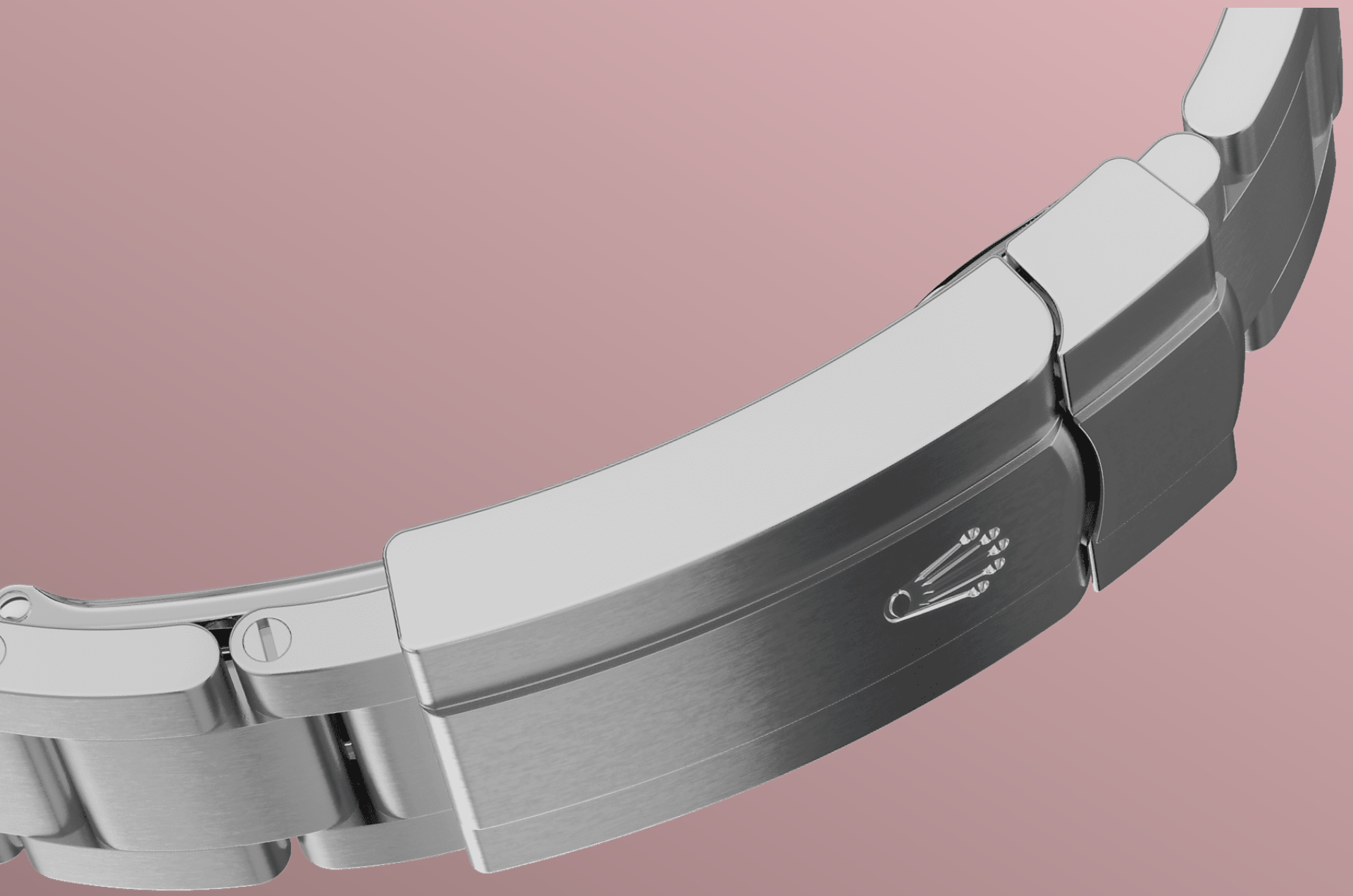


蠔式鋼

高抗腐蝕性能

勞力士採用蠔式鋼鍛造鋼腕錶錶殼。品牌研發的蠔式鋼屬904L鋼一類，這種合金廣泛用於高科技、航空及化工，故必然具備高抗腐蝕性。

蠔式鋼非常耐用，經打磨後散發出耀目光芒，即使在極端的環境，其美態依然不減。



蠔式 (Oyster) 錶帶

結合造型與功能

蠔式 (Oyster) 錶帶是巧妙造型、功能、美學及技術的化身，精緻迷人。

這款金屬錶帶於1930年代末推出，由三格寬大、平整的鏈節組成，極其堅固，一直是蠔式系列中使用最廣的一款錶帶。Oyster Perpetual腕錶的蠔式 (Oyster) 錶帶均配備蠔式帶扣。

3230型機芯

超卓性能

Oyster Perpetual 36搭載3230型機芯，此機芯全由勞力士研發製造，並於2020年推出。

所搭載的自動上鏈機芯取得多項專利，全面體現勞力士的創新技術和頂尖的製錶工藝，而在精準可靠、動力儲備、抗震防磁以及方便使用等方面，作了進一步提升，至臻至善。3230型機芯配置勞力士專利Chronergy擒縱系統，高效可靠。

更多技術細節

Oyster Perpetual

型號 126000

錶殼

類型

蠔式，36毫米，蠔式鋼

直徑

36毫米

材質

蠔式鋼

外圈

圓拱形

蠔式錶殼結構

一體成型中層錶殼，旋入式底蓋及上鏈錶冠

上鏈錶冠

旋入式，雙扣鎖雙重防水系統

鏡面

防刮損藍水晶

防水深度

防水深達100米/330呎

機芯

類型

自動上鏈機械恒動機芯

機芯型號

勞力士3230型機芯

精準

每天平均正負兩秒以內（機芯裝進錶殼後）

游絲擺輪組件

順磁性藍色Parachrom游絲；高性能Paraflex緩震裝置

上鏈

藉恒動擺陀雙向自動上鏈

動力儲備

約70小時

錶帶

類型

蠔式，三格實心鏈節

帶扣

摺疊蠔式帶扣配5毫米易調鏈節延展系統

錶帶材質

蠔式鋼

錶面

類型

糖果粉紅色

細節

易讀Chromalight長效藍色夜光顯示

認證

類型

頂級天文台精密時計認證：瑞士天文台認證（COSC）+ 勞力士認證（機芯裝進錶殼後）

於Rolex.com瀏覽 並探索更多

本網站包含的商標、服務商標、營商名稱、設計及版權等知識產權均為品牌所有。

未經書面許可不得轉載網站內任何資料。
勞力士有權隨時對本網站介紹的錶款進行更改。

