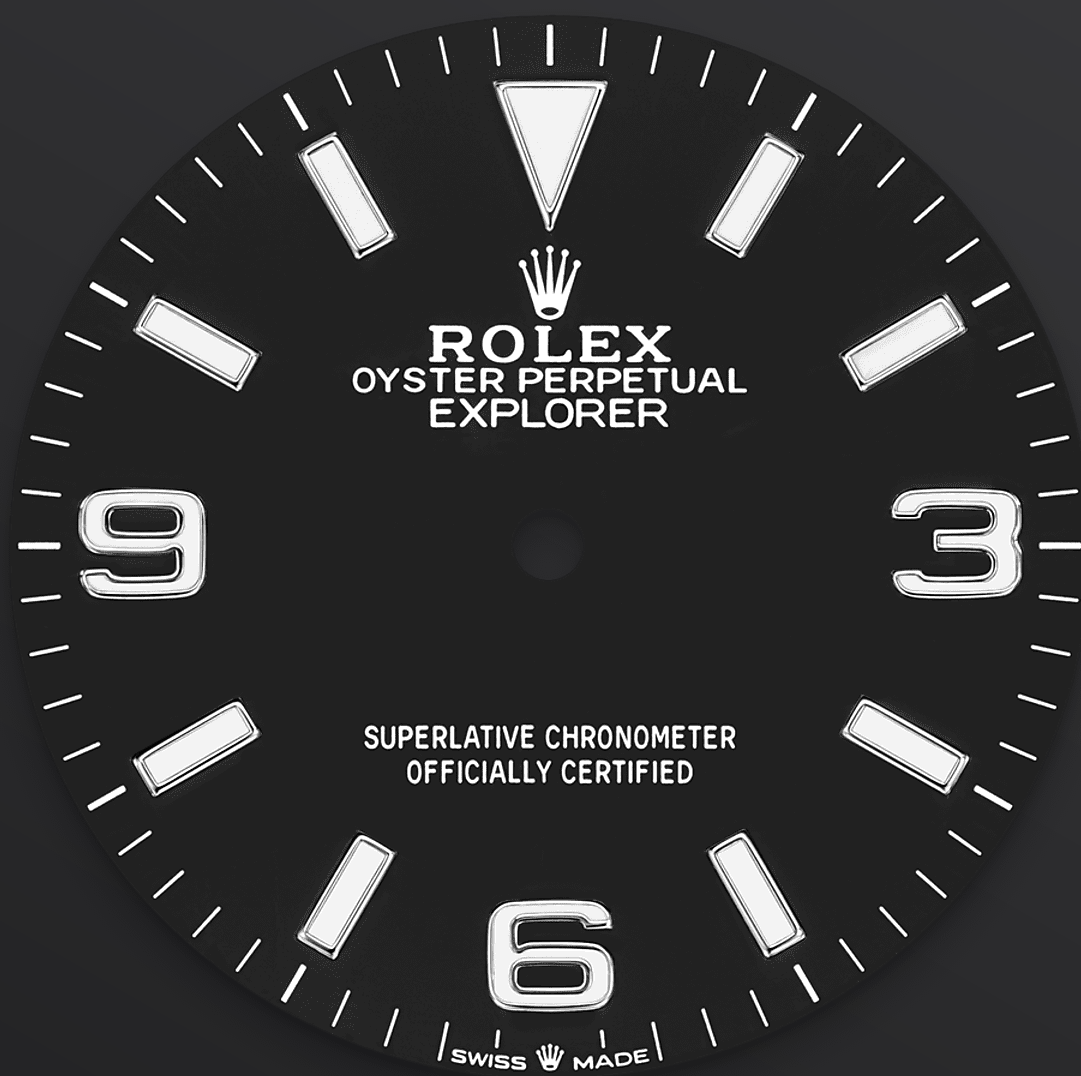




# Explorer 36

蠔式，36毫米，蠔式鋼

Oyster Perpetual Explorer  
36腕錶蠔式鋼款，搭配獨  
特的黑色錶面，特色3、6  
及9數字塗上Chromalight  
夜光物料。



黑色錶面

## 在任何環境下均清晰易讀

獨特的勞力士錶面，令腕錶更易識別，讀時更易。  
Explorer腕錶的特色3、6及9數字、鐘點標記和指針均覆有散發長效藍光的夜光物料。

一如所有勞力士時計，Explorer 36的錶面均由品牌研發製造，當中大部分工序均以人手進行，力臻完善。



磨光外圈

## 奠定經典地位

Oyster Perpetual Explorer 36明晰簡約的線條設計，  
奠定經典時計的地位。

蠔式鋼磨光外圈不僅堅固且設計典雅，演繹出Explorer  
經典雋永的傳統。



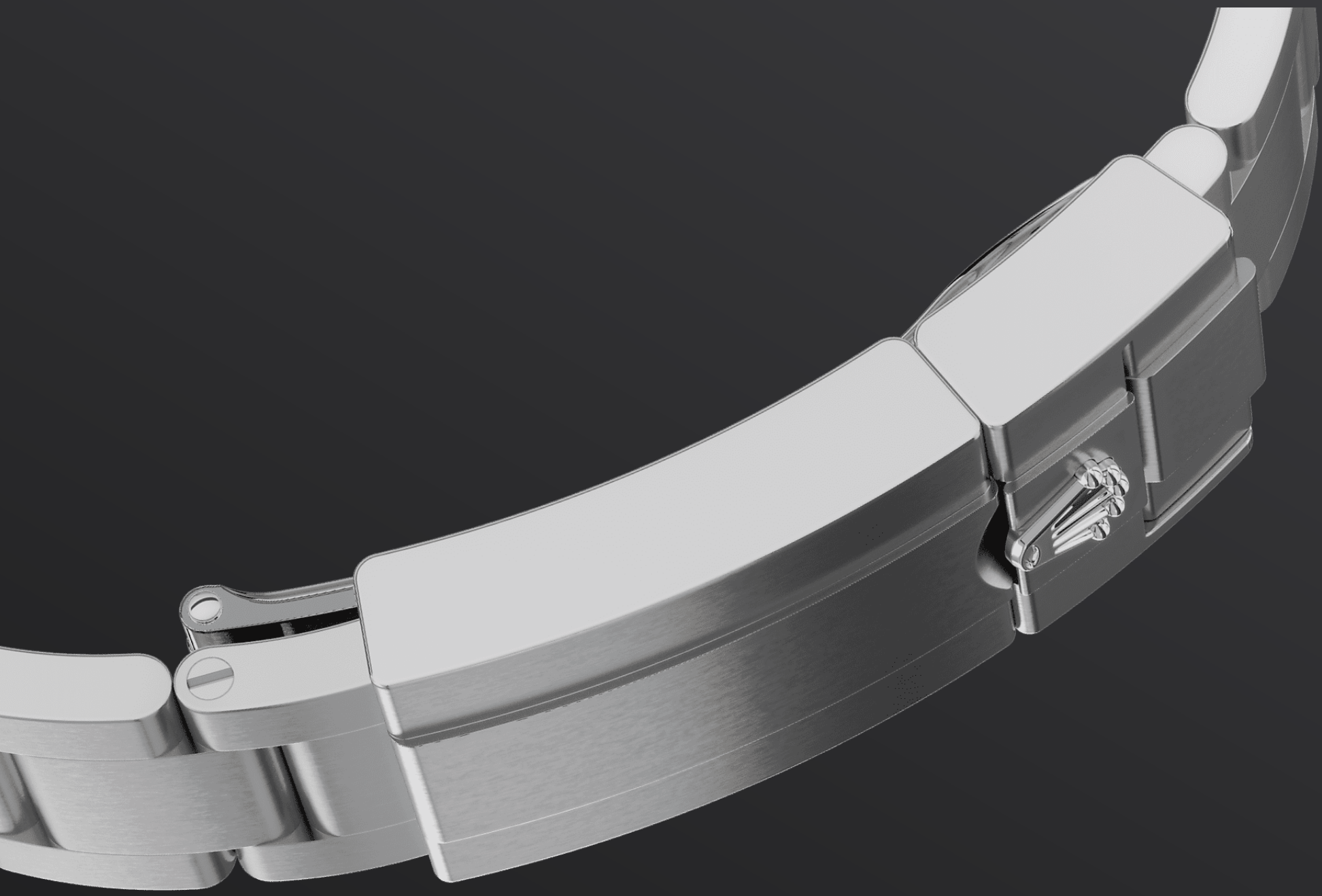
蠔式鋼

## 高抗腐蝕性能

勞力士採用蠔式鋼鍛造鋼腕錶錶殼。品牌研發的蠔式鋼屬904L鋼一類，這種合金廣泛用於高科技、航空及化工，故必然具備高抗腐蝕性。

蠔式鋼非常耐用，經打磨後散發出耀目光芒，即使在極端的環境，其美態依然不減。





蠔式 (Oyster) 錶帶

## 結合造型與功能

蠔式 (Oyster) 錶帶堅固舒適，集造型、功能、美學及技術於一體。錶帶配備可防止意外開啟的蠔式保險扣，以及配備同樣是勞力士獨有的易調鏈節延展系統。

佩戴者可運用此勞力士獨有的巧妙裝置，將錶帶延長約5毫米，在任何情況下均倍感舒適。

# 更多技術細節

## Explorer

型號 124270

### 錶殼

---

#### 類型

蠔式，36毫米，蠔式鋼

#### 直徑

36毫米

#### 材質

蠔式鋼

#### 外圈

磨光

#### 蠔式錶殼結構

一體成型中層錶殼，旋入式底蓋及上鏈錶冠

#### 上鏈錶冠

旋入式，雙扣鎖雙重防水系統

#### 鏡面

防刮損藍水晶

#### 防水深度

防水深達100米/330呎

### 機芯

---

#### 類型

自動上鏈機械恒動機芯

#### 機芯型號

勞力士3230型機芯

#### 精準

每天平均正負兩秒以內（機芯裝進錶殼後）

#### 游絲擺輪組件

順磁性藍色Parachrom游絲；高性能Paraflex緩震裝置

#### 上鏈

藉恒動擺陀雙向自動上鏈

#### 動力儲備

約70小時

## 錶帶

---

### 類型

蠔式，三格實心鏈節

### 帶扣

摺疊蠔式保險扣配5毫米易調鏈節延展系統

### 錶帶材質

蠔式鋼

## 錶面

---

### 類型

黑色

### 細節

易讀Chromalight長效藍色夜光顯示

## 認證

---

### 類型

頂級天文台精密時計認證：瑞士天文台認證（COSC）+ 勞力士認證（機芯裝進錶殼後）



# 於Rolex.com瀏覽 並探索更多

本網站包含的商標、服務商標、營商名稱、設計及版權等知識產權均為品牌所有。

未經書面許可不得轉載網站內任何資料。  
勞力士有權隨時對本網站介紹的錶款進行更改。

